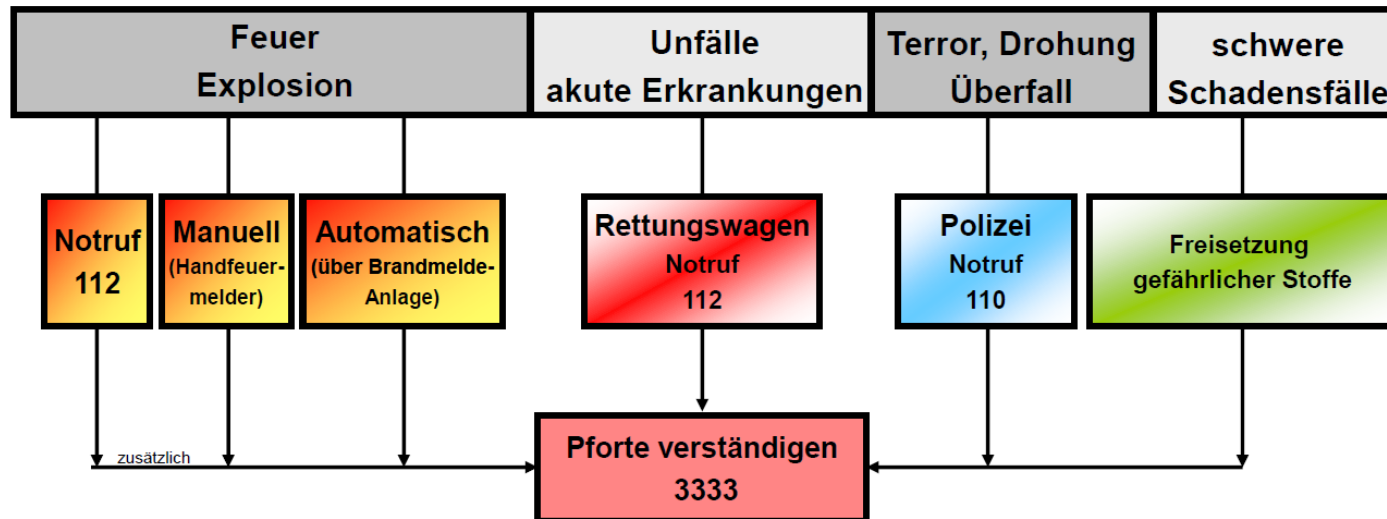




Operateursschulung

Brandschutz / S. Kother

Meldediagramm für Notfälle



Angaben bei Notruf:

- **Wo?** (genaue Ortsangabe)
- **Was?** (Feuer, Unfall, medizinischer Notfall, Schadensfall)
- **Wie viele?** (Wie viele Personen sind betroffen)
- **Welche?** (Art der Verletzungen, Bewusstseinszustand)
- **Warten** (Auf Rückfragen warten)

Erste Hilfe Maßnahmen

Auf Selbstschutz achten!!!

Beim Ertönen der Alarmsirenen:

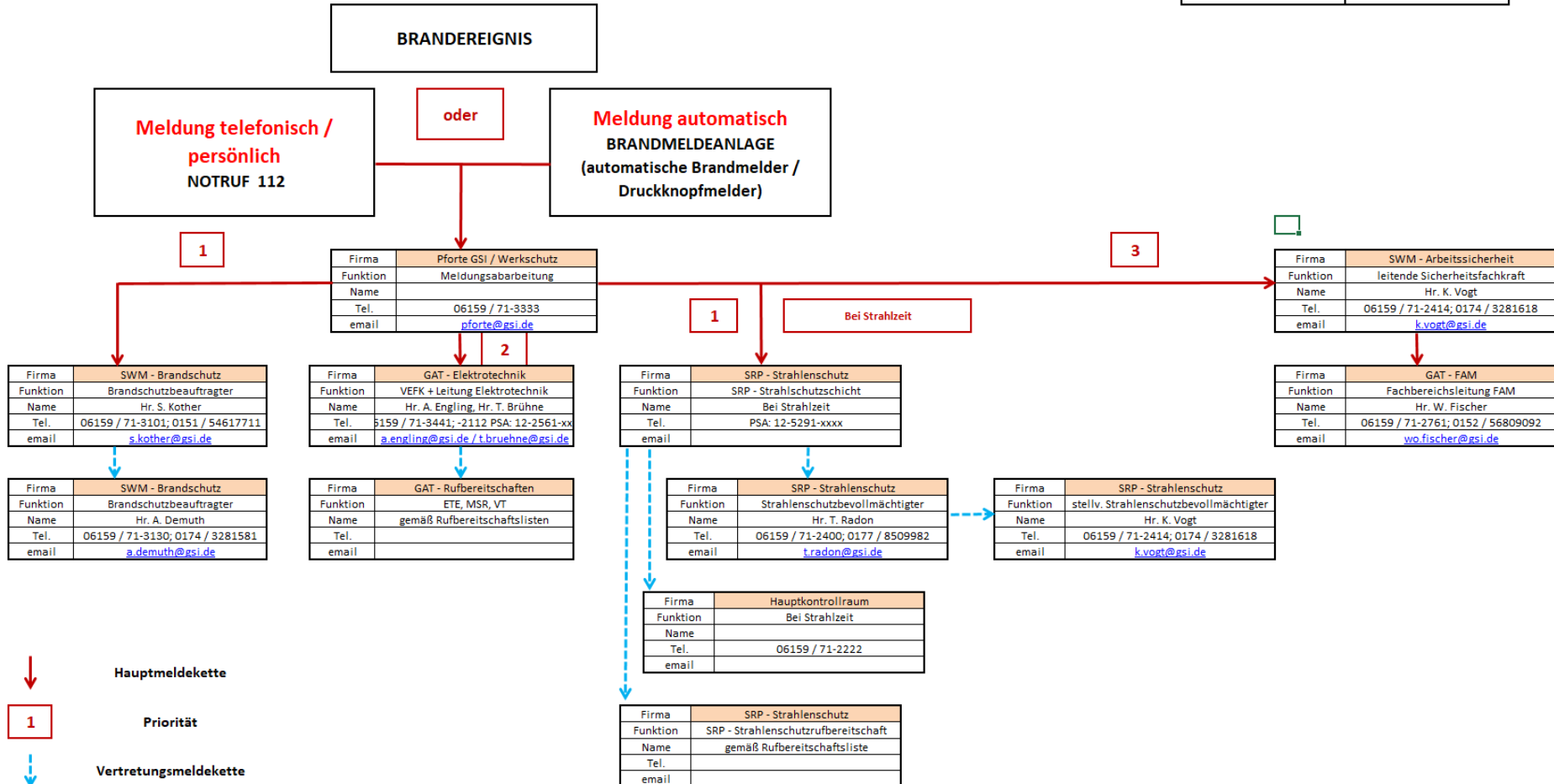
Gebäude auf angegebenen Fluchtwegen verlassen.

Sammelstelle aufsuchen. Aufzüge dürfen nicht benutzt werden!

Meldekette Brandschutz



GSI-Campus, Darmstadt	MK_1 Brandfall - MELDEKETTE	Stand: Mai 2021 Rev.-Nr. 1	Erstellt:	S. Kother
			Freigegeben von GSI:	



Brände verhüten



Keine offene Flamme; Feuer, offene Zündquelle und Rauchen verboten!

Verhalten im Brandfall

Ruhe bewahren

Brand melden



- Notruf 112
und
- Werkschutz 3333



- Handfeuermelder betätigen

In Sicherheit
bringen



- Gefährdete Personen warnen/
Hausalarm betätigen
- Hilflöse mitnehmen
- Türen schließen
- Gekennzeichneten
Fluchtwegen folgen
- Aufzug nicht benutzen
- Sammelstelle aufsuchen
- Auf Anweisungen achten

Löschversuch
unternehmen



- Feuerlöscher benutzen



- Löschschlauch benutzen



- Einrichtungen zur
Brandbekämpfung benutzen
(z.B. Löschdecke)

Brandschutzordnung nach DIN 14096
Erstellungsdatum: 09.06.2021
GSI Helmholtzzentrum für Schwerionenforschung GmbH

- GSI > @Work > Organisation > Stabsabteilungen/-stellen > Sicherheit und Entsorgung > Dokumente & Formulare

- brandschutz@gsi.de
- www.gsi.de/brandschutz