

ÜBER NACHT IN DARMSTADT

und Umgebung 2011/2012

Accommodations
2011/2012



Darmstadt ist...
LEBEN

Wissenschaftsstadt
Darmstadt



UND DIE LAGE ?
EINFACH TRAUMHAFT.



Zentrale Lage – ob Anreise,
Hotel oder Sightseeing

Das darmstadtium wissenschaft | kongresse liegt verkehrsgünstig im Zentrum der Metropolregionen Rhein-Main/Rhein-Neckar – eine bequeme Anreise, ob per Flugzeug, per Bahn oder mit dem PKW ist Ihnen sicher.

Das darmstadtium freut sich auf
Ihren Besuch!



darmstadtium
wissenschaft | kongresse

www.darmstadtium.de

ÜBER NACHT IN DARMSTADT

und Umgebung
2011/2012

Accommodations
2011/2012



Die Hotelangebote für Darmstadt und Umgebung finden Sie im **blauen** Teil, Appartements, Pensionen und Ferienwohnungen im **grünen** Teil. Pauschalangebote finden Sie auf Seite 24–25.

Stand April 2011
Alle Preisangaben ohne Gewähr.
Änderungen vorbehalten.



Darmstadt ist Leben

Herzlich willkommen in der Wissenschaftsstadt Darmstadt. Diese Auszeichnung würdigt die nationale und internationale Bedeutung der Stadt auf den Gebieten der Wissenschaft und Forschung.

Und das mit gutem Grund: In Darmstadt haben eine Technische Universität, zwei Fachhochschulen und drei Fraunhofer Institute ebenso ihren Sitz wie zahlreiche öffentliche und private Wissenschafts- und Forschungseinrichtungen, z. B. ESOC und GSI. Wissenschaft ist in Darmstadt ein Wirtschaftsfaktor erster Güte.

Aber Darmstadt ist auch Kultur: Einst war die Mathildenhöhe Zentrum des Jugendstils, dem im Museum Künstlerkolonie gehuldigt wird. Heute beeindruckt das Jugendstil-Ensemble auch mit bundesweit und international geachteten Ausstellungen im Institut Mathildenhöhe.

Entdecken Sie Darmstadt. Nehmen Sie sich etwas Zeit für eine interessante, moderne und lebendige Stadt. Entdecken Sie sie mit einer der zahlreichen Führungen. Erleben Sie die kompakte Fußgängerzone mit ihren kurzen Wegen direkt am Schloss und lassen Sie dann im prächtig restaurierten Jugendstilbad die Seele baumeln.

Diese Broschüre hilft Ihnen dabei, die für Sie richtige Übernachtungsstätte in Darmstadt zu finden. Sie vermittelt einen ersten Überblick und versammelt Wissenswertes, Adressen und Angebote.

Für alle Fragen rund um Ihren Aufenthalt in Darmstadt ist die Wissenschaftsstadt Darmstadt Marketing GmbH mit der Touristinformation im Darmstadt Shop am Luisenplatz erste Anlaufstelle. Vom Hotelzimmer bis zum Ticket-Service, von der Stadtführung bis zum Komplettarrangement: Wir beraten Sie gerne, kompetent, individuell und freundlich.

Wir freuen uns auf Sie!

Ihre Anja Herdel, Geschäftsführerin
Wissenschaftsstadt Darmstadt Marketing GmbH

Piktogramm-Legende

	Konferenzraum
	Bar
	Schwimmbad
	Café
	Restaurant
	Sauna
	familienfreundlich
	Hunde erlaubt
	Solarium
	P Hauseigener Parkplatz
	P Eigene Garage
	Autoverleih
	Fahrradverleih
	CA Kreditkarte

Hinweis zur Kulturförderabgabe

Bitte beachten Sie, dass die Wissenschaftsstadt Darmstadt ab dem 3.12.2010 eine Kulturförderabgabe erhebt.

Die Abgabe beträgt pro Nacht und überlassener Räumlichkeit bei einem Nettoübernachtungspreis (ohne Umsatzsteuer und Verzehr)

bis 50 Euro: 1 Euro,
bis 100 Euro: 2 Euro,
über 100 Euro: 3 Euro

Impressum

Herausgeber: Wissenschaftsstadt Darmstadt Marketing GmbH
Design & Gestaltung: Transparent Design Management GmbH
Druck: Henrich Druck + Medien GmbH
Titelfoto: Wir bedanken uns herzlich bei den Maritim Hotels Darmstadt für die erfolgreiche Zusammenarbeit.
Fotos: August-Euler-Museum (S.16),
Darmstadt Marketing/Rüdiger Dunker (S.24)
Wissenschaftsstadt Darmstadt/Kristina Breuer (S. 8),
Wissenschaftsstadt Darmstadt (S. 23, 25),

HOTELS in Darmstadt und Umgebung

01 B&B HOTEL DARMSTADT ★★

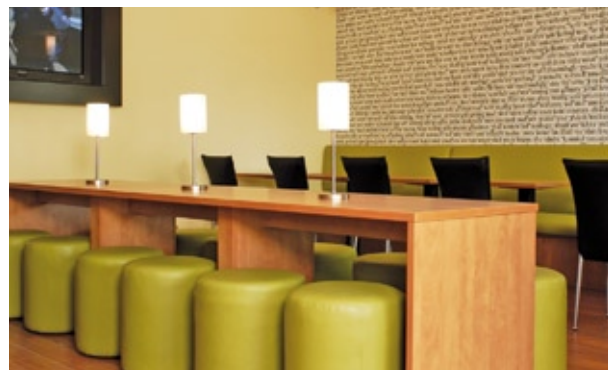
DA INNENSTADT

Zweifalltorweg 4
64293 Darmstadt
T 06151 96720
F 06151 9672444

darmstadt@hotelbb.com
www.hotelbb.de

102 Zimmer mit französischem Bett oder getrennten Betten sowie Familienzimmer; Raucher- und Nichtraucherzimmer.

Preise:
EZ ab 48,00 Euro
DZ ab 56,00 Euro
FZ ab 69,00 Euro
Frühstücksbuffet 6,90 Euro
W-LAN und Sky-Programme kostenfrei
Parken kostenfrei
200 m zum Hauptbahnhof



02 BOCKSHAUT HOTEL RESTAURANT ★★★

Kirchstraße 7-9
64283 Darmstadt
T 06151 9967-0
F 06151 9967-29

info@bockshaut.de
www.bockshaut.de

2 km zum Hauptbahnhof/Autobahn, 100 m zum Kongresszentrum darmstadtium.
P in der Justus-Liebig-Garage (Holzstr. 6) – Ausfahrticket im Hotel erhältlich.

Preise pro Person (exkl. Frühstück):
11 EZ ab 76,00 Euro
14 DZ ab 57,50 Euro
Tagungsräume für 40 Personen
2 Restaurants/Gartenterrasse
Direkt an der Fußgängerzone



Grafenstraße 31
64283 Darmstadt
T 06151 28100
F 06151 293908

info@hotel-darmstadt.bestwestern.de
www.hotel-darmstadt.bestwestern.de

Preise inkl. Frühstücksbüffet:

Einzelzimmer:
Mo–Fr ab 112,00 Euro
Fr–Mo ab 70,00 Euro pro Nacht

Doppelzimmer:
Mo–Fr ab 132,00 Euro
Fr–Mo ab 85,00 Euro pro Nacht

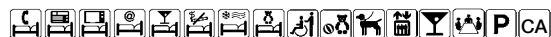
Die Preise verstehen sich inkl. Kulturförderabgabe.

3 Tagungsräume für bis zu 50 Personen
Garage: 8,00 Euro pro Nacht

77 moderne, absolut ruhige Zimmer, 2 Kategorien mit Klimaanlage
Reichhaltiges Frühstück bis 12 Uhr

Kostenfreies Begrüßungsgetränk
Kostenfreies W-LAN
Kostenfrei Kaffee und Tee

1,5 km zum Hauptbahnhof
500 m zum darmstadtium



Adelungstraße 44
64283 Darmstadt
T 06151 3086-0
F 06151 3086-100

www.dacityhotel.de

Preise inkl. Frühstück:
36 EZ ab 52,00 Euro
11 DZ ab 72,00 Euro
0,7 km zum Hauptbahnhof
20 Min. zum Rhein/Main Flughafen



05 HOTEL DONNERSBERG GARNI ★★ ★

Donnersberggring 38
64295 Darmstadt
T 06151 3104-0
F 06151 39217249

9 EZ ab 50,00 Euro
9 DZ ab 80,00 Euro
Frühstück: 4,80 Euro
2 km zum Hauptbahnhof

info@hotel-donnnersberg.de
www.hotel-donnnersberg.de

Alle Zimmer mit Dusche/WC, Fernseher und Telefon sowie Internetzugang.



06 HOTEL ERNST LUDWIG GARNI

Ernst-Ludwig-Straße 14
64283 Darmstadt
T 06151 26011
F 06151 295746

Preise p.P. inkl. Frühstück:
6 EZ ab 48,00 Euro
10 DZ ab 46,00 Euro

Hotel.ernst.ludwig@gmail.com

Zentrale Lage in der Innenstadt, sehr nah zur Technischen Universität und zur Klinik. Tiefgarage vorhanden.



07 ETAP HOTEL DARMSTADT ★

Kasinostraße 4
64293 Darmstadt
T 06151 3973720
F 06151 3973725

Preise:
EZ ab 43,00 Euro
DZ ab 51,00 Euro
Frühstück 6,00 Euro p.P.

H3526@accor.com
www.etaphotel.com

Öffentlicher Parkplatz/Parkhaus. Alle Zimmer mit DU/WC, Klima, W-LAN gratis. Zentrale Lage, Nähe Hbf/City



Mornewegstraße 43
64293 Darmstadt
T 06151 9266
F 06151 891892

info@hotel-darmstadt.de
www.hotel-darmstadt.de

Nähe Hauptbahnhof, dennoch ruhige Lage. Kostenfreie Parkplätze, kostenfreies W-LAN. Tagungsraum für 10-15 Personen.



Preise p.P. inkl. Frühstück:
12 EZ ab 48,00 Euro
24 DZ ab 46,00 Euro

09 HOTEL IBIS DARMSTADT ★★

Kasinostraße 6
64293 Darmstadt
T 06151 397-00
F 06151 397-0123

H3287@accor.com
www.ibishotel.com



Preise:
EZ ab 67,00 Euro
DZ ab 67,00 Euro
Frühstück 10,00 Euro
84 klimatisierte und
2 behindertengerechte Zimmer
1,5 km zum Hauptbahnhof

10 JUGENDHERBERGE AM WOOG

Landgraf-Georg-Straße 119
64287 Darmstadt
T 06151 45293
F 06151 422535

darmstadt@djh-hessen.de
www.djh-hessen.de

2 km zum Hauptbahnhof



Preise:
ab 24,00 Euro p.P.
130 Betten in 32 Zimmern, eingeteilt
in 2-, 4- und 6- Bettzimmer jeweils
mit Dusche/WC.

Fünf Tagungsräume, Cafeteria,
abwechslungsreiche Frühstücks-,
Mittags- und Abendbüfets.



Die Jugendherberge Darmstadt am Naturfreibad »Großer Woog« mit einem 10 m Sprungturm, Liegewiesen, Stegen und Bootsverleih.

KONFERENZHOTEL DARMSTADT ★★★★★

Rheinstraße 105
64295 Darmstadt

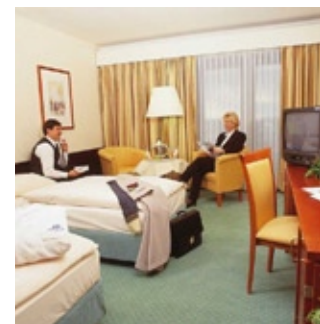
T 06151 878-0
F 06151 878-2169

info.dar@maritim.de
www.maritim.de

Preis inkl. Frühstück:
EZ ab 112,00 Euro
DZ ab 149,00 Euro
Suiten und Dreibett-Zimmer vorhanden

Zuschlag pro Person/pro Tag:
HP 25,00 Euro, VP 43,00 Euro

Tagungsräume für 620 Personen. Restaurant „Landgraf“ und separater Raum für Feierlichkeiten. Gesamtkapazität: 260 Sitzplätze. Parkgebühren 14,00 Euro / Tag, 100 m zum Hauptbahnhof



12 MARITIM RHEIN-MAIN HOTEL ★★★★★

Am Kavalleriesand 6
64295 Darmstadt

T 06151 303-0
F 06151 303-111

info.dam@maritim.de
www.maritim.de

Preis inkl. Frühstück:
EZ ab 112,00 Euro
DZ ab 149,00 Euro
Suiten vorhanden
Zuschlag pro Person/pro Tag:
HP 25,00 Euro, VP 43,00 Euro

Tagungsräume für 300 Personen. Restaurant „Rôtisserie“ und separater Raum für Feierlichkeiten. Gesamtkapazität: 160 Sitzplätze. Parkgebühren 14,00 Euro / Tag, 200 m zum Hauptbahnhof





- 166 geräumig und komfortabel eingerichtete Business-, Komfort- und DeLuxe-Zimmer mit Dusche oder Badewanne, WC, Haartrockner, Kosmetikspiegel und Kosmetikartikel
- Kabel- und Pay-TV, Radio, Minibar, Telefon, Kitchenette sowie W-LAN, Fax- und Modemanschluss
- hoteleigenes Restaurant „PAPAVER“ mit internationaler Küche verfügt über 120 Sitzplätze; Hotelbar mit frisch gezapftem Bier und Cocktailkarte
- für Frühstück, Business-Lunch und Dinner die beste Adresse
- fünf modern ausgestattete Konferenz- und Seminarräume für bis zu 120 Teilnehmer mit W-LAN und DSL-Anschlüssen, klimatisiert
- hoteleigene Tiefgarage mit genügend Stellplätzen
- zentrale Lage, 1,5 km zum Hauptbahnhof und der Stadtmitte



Eschollbrücker Straße 16
64295 Darmstadt

T 06151 385-0
F 06151 385-100

darmstadt@ramada.de

www.ramada.de/darmstadt

42 EZ und 124 DZ
Preise ohne Frühstück:

Mo–Fr ab 114,00 Euro
Fr–Mo ab 69,00 Euro
Frühstück 14,00 Euro

Eigene Tiefgarage (8,00 Euro pro Tag)



Moosbergstraße 94
64285 Darmstadt
T 06151 136508-0
F 06151 136508-88

info@hotel-regina-garni.de
www.hotel-regina-garni.de

Preise p.P. inkl. Frühstück:
7 EZ ab 53,00 Euro
10 DZ ab 78,00 Euro
1 Apartment ab 90,00 Euro
Gruppenraten auf Anfrage.
Raum für Feierlichkeiten bis 50 Personen
1,5 km zum Hauptbahnhof



Karolinenplatz 4
64289 Darmstadt
T 06151 3914-0
F 06151 3914-444

info.dar@welcome-hotels.com

www.welcome-hotel-darmstadt.de

5 Konferenzräume im Hotel, 8 im „darmstadtium“
200 m zum Marktplatz (Schloss), direkt am Park „Herrngarten“

Preise ohne Frühstück:
Fr–So EZ / DZ ab 83,00 Euro
Mo–Do EZ ab 129,00 Euro
DZ ab 144,00 Euro



Keine Zeit für eine Stadtführung?

Nutzen Sie den Handy-Reiseführer von Tomis. Informationen dazu im Darmstadt Shop!

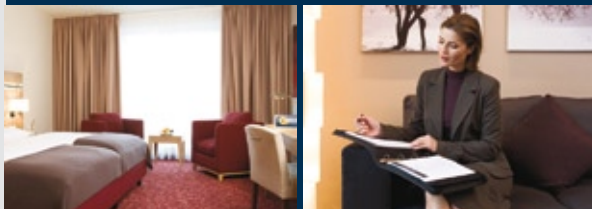
T: 06151 13 45 13 oder
www.darmstadt.tomis.mobi



**Jetzt auch als App
für das iPhone!**

Available on the
App Store

WELCOME HOTEL DARMSTADT



Das WELCOME HOTEL DARMSTADT,
zentral am Karolinenplatz gelegen, verfügt
über 208 Zimmer und Suiten, 13 Tagungsräume
für Veranstaltungen und Feierlichkeiten aller Art.
Sauna, Dampfbad, Solarium und Fitnessraum
garantieren Entspannung und Wohlbefinden.
Gastronomische Vielfalt erleben Sie im Restaurant
„Herrngarten“ und Bistro „Moller“. Hier erwartet
Sie gepflegte Gastlichkeit zu attraktiven Preisen
sowie ein frisches, modernes Ambiente!

You are welcome!

WELCOME Hotel Darmstadt
Karolinenplatz 4 · 64289 Darmstadt
Telefon +49 (0) 61 51 / 39 14-0 · Fax +49 (0) 6151 39 14 444
E-Mail: info.dar@welcome-hotels.com
www.welcome-hotel-darmstadt.de

www.welcome-hotels.com

WELCOME
HOTELS

01802 9352663
1 Einheit



Unser Haus liegt mitten in einer ruhigen, parkartigen Villengegend
im Süden von Darmstadt und ist hervorragend auch mit öffentlichen
Verkehrsmitteln erreichbar.

Friedrich-Naumann-Straße 8
64297 Darmstadt

T 06151 52619

oder 06151 51081

F 06151 53481

info@hotel-waldfriede.de

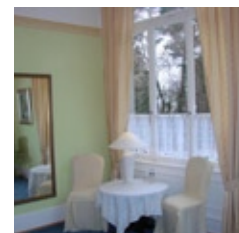
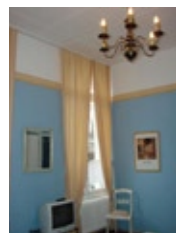
www.hotel-waldfriede.de

EZ 40,00–60,00 Euro

DZ 65,00–95,00 Euro



Mehrbettzimmer auf Anfrage, Frühstücksbüffet, DU/WC, TV, Telefon.
Parken im Hof. Haltestelle vor dem Haus. 10 Min. Entfernung zur Stadt-
mitte Darmstadt, Frankfurt am Main Messe und Innenstadt 30 Min.
Autobahn-Anschlussstelle Abfahrt Darmstadt 5 Min.



Hagenstraße 18
64297 Darmstadt
T 06151 52261
F 06151 53247

Preise:
EZ ab 36,00 Euro
DZ ab 51,00 Euro
Garage 5,00 Euro/Tag

hotel-zum-weingarten@t-online.de
www.zum-weingarten.de

Deutsches, familiär geführtes Haus mit internationaler Küche.
5 Minuten zur Autobahn in alle Richtungen.



★★★★ HOTEL

Kranichsteiner Straße 261
64289 Darmstadt
T 06151 9779-0
F 06151 9779-20

Preise:
DZ ab 185,00 Euro
EZ ab 165,00 Euro
4 Suiten, Tagungsräume
für 250 Personen

service@hotel-jagdschloss-kranichstein.de
www.hotel-jagdschloss-kranichstein.de



8 km zum Hauptbahnhof oder 3 km vom Stadtzentrum liegt das familiär geführte Schlosshotel vor den Toren Darmstadts in einer wunderschönen Parklandschaft. Hier servieren wir Ihnen Ihr Frühstück gerne auf unserer Rosenterrasse.



Dieburger Straße 1
64859 Eppertshausen
T 06071 9222-0
F 06071 9222-299

Preise p.P. inkl. Frühstück:
17 EZ ab 66,00 Euro
7 DZ ab 80,00 Euro

info@krone-eppertshausen.de
www.krone-eppertshausen.de



Hotel*** · Café
NOTHNAGEL

Konditorei · Bäckerei
Griesheim



Wilhelm-Leuschner-Straße 67
64347 Griesheim

T 06155 837-00
F 06155 8370-77

info@hotel-nothnagel.de
www.hotel-nothnagel.de

Preise:
EZ ab 60,00 Euro
DZ ab 85,00 Euro
2 Familienzimmer



Familiär geführtes Haus seit 3 Generationen.
Hauseigene Bäckerei, Konditorei und Café.
Wellness-Bereich mit Schwimmbad, Sauna und Solarium.
Tagungsräume für 20 Personen. 7 km zum Hauptbahnhof Darmstadt.



Flughafenstraße 2
64347 Griesheim

T 06155 8820
F 06155-882 999

darmstadt@achat-hotels.com
www.achat-hotels.com

101 Zimmer der Kategorie Business und Comfort. Seminarraum für bis zu 35 Personen. Restaurant „Trattoria Da Attilio“. Direkte Anbindung an A5 und A67, Flughafen 30 km, Hauptbahnhof Darmstadt 5 km.



Preise:
ab 56,00 Euro p.P.
Frühstück: 7,00 Euro

Führungen

auf dem August-Euler-Flugplatz
in Griesheim

Termine

7.5., 4.6., 16.7., 13.8. und
8.10.2011

Infos unter

www.darmstadt-marketing.de



Zimmerstraße 43
64823 Groß-Umstadt

T 06078 78000
F 06078 7800200

info@hotel-jakob.de
www.hotel-jakob.de

Preise:
9 EZ 60,00 Euro bis 78,00 Euro
25 DZ 83,00 Euro bis 93,00 Euro
6 Suiten

Der privat geführte Familienbetrieb bietet Ihnen modern und großzügig gestaltete Zimmer und Suiten. Frühstück, Sauna und W-LAN sind inklusive. Das Hotel und Restaurant liegt verkehrsgünstig und doch sehr idyllisch vor den Weinbergen Umstadts. Tagungsmöglichkeiten bis 40 Personen.



Mühlstraße 14
64397 Modautal-Ernsthofen
T 06167 93010
F 06167 930128

muehlenschenke@aol.com
www.hotel-ami.de/modautal

Preise:
6 EZ ab 30,00 Euro
4 DZ ab 60,00 Euro

Eigene Küche für Hotelgäste
zur kostenlosen Nutzung im Haus;
Appartment für 2–3 Personen
ab 35,00 Euro



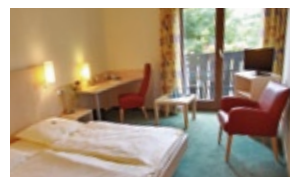
Am Bessunger Forst 28
64367 Mühlthal/Trautheim
T 06151 91150
F 06151 911563

hotelwaldesruh@t-online.de
www.hotelwaldesruh.de

Preise:
EZ 60,00 Euro, DZ 90,00 Euro

Familiär geführtes Haus,
internationale, ausgezeichnete Küche.
Großer Apfelweingarten,
große Freiterrasse.

Unsere Philosophie:
Als Gast zu Gast bei Freunden.





Das Tagungshotel Mühlthal liegt 8 km südlich von Darmstadt in absolut ruhiger Waldrandlage am Fuß des Odenwalds. Die Anbindung des Hotels an das öffentliche Verkehrsnetz ist gut. Gäste, die mit der Bahn anreisen, können von unserem Shuttle-Service Gebrauch machen.

Unser modernes und behinderten-freundliches Haus bietet Ihnen beste Möglichkeiten für Tagungen, Seminare, Kongresse, Empfänge und Familienfeiern, vor allen Dingen aber Erholung und Entspannung. Hierzu steht Ihnen unsere neue Sauna ebenso zur Verfügung wie unser Kaminzimmer und die Hotelbar.

76 Zimmer, größtenteils mit Balkon, 12 Tagungsräume mit modernster Tagungstechnik, zum Teil klimatisiert sowie ein Restaurant, bilden den passenden Rahmen für Ihre Veranstaltung. Hier erwartet Sie gepflegte Gastlichkeit zu attraktiven Preisen gestreng nach unserem Motto:

Wir passen in Ihr Budget

Am Klingenteich 14
64367 Mühlthal/Traisa

T 06151 9153400

F 06151 9153598

info@tagungshotel-muehlthal.de

www.tagungshotel-muehlthal.de

Preise:
EZ 63,00 Euro
DZ 85,00 Euro

Übernachtungspreise
inkl. Frühstück



Ausgewählter ÖKOLOGIE-Betrieb 2006/2010
Für den Standort
„Am Klingenteich 14, 64367 Mühlthal / Traisental“



Schulstraße 14
64372 Ober-Ramstadt

T 06154 63470

F 06154 634750

info@hehof.de

www.hehof.de

Preise ohne Frühstück:

12 EZ ab 50,00 Euro

9 DZ ab 70,00 Euro

Junior Suite ab 80,00 Euro

Zuschlag HP 20,00 Euro

Diätküche,
Tagungshotel für 50 Personen

10 km zum Hauptbahnhof Darmstadt

Gemütlich wohnen, wundervoll schlafen, herrlich frühstücken – das ist Gastlichkeit im Hotel Hessischer Hof.

Unser kleines Business-Hotel am Rande der Großstadt ist persönlich geführt. Es verfügt über 22 Zimmer und 32 Betten. Als Bonbon für unsere Gäste steht kostenfreies W-Lan zur Verfügung.

Wir freuen uns auf Ihren Besuch! Familie Peter Jens Fischer



27 HOTEL WEINGÄRTNER

PFUNGSTADT

Sandstraße 26
64319 Pfungstadt

T 06157 2958 oder 3360

F 06157 81890

webmaster@hotel-weingaertner.de

www.hotel-weingaertner.de

Gerne begrüßen wir Sie in unserem seit über 45 Jahren geführten Familienbetrieb.

Preise:

EZ 32,00 bis 53,00 Euro

DZ 55,00 bis 75,00 Euro



39 modern, behaglich eingerichtete Zimmer mit insgesamt 60 Betten. Zimmer mit Telefon, teils mit TV und Minibar. Frühstücks- und Aufenthaltsraum, ruhige Lage im Zentrum von Pfungstadt. W-LAN steht kostenfrei zur Verfügung. Haustiere willkommen.

28 ZUM LAMM

PFUNGSTADT/ESCHOLLBRÜCKEN

GASTHAUS HOTEL ★ ★

Darmstädter Straße 51
64319 Pfungstadt/Eschollbrücken

T 06157 97370-0

F 06157 9737-97

zum.lamm@t-online.de

www.zumlamm.de

Preise:

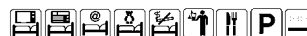
14 EZ ab 50,00 Euro

6 DZ ab 73,00 Euro

Tagungsraum für 35 Personen

W-LAN steht zur Verfügung

10 km zum Hauptbahnhof Darmstadt



29 HOTEL MALCHEN GARNI**SEEHEIM-JUGENHEIM**

Im Grund 21
64342 Seeheim-Jugenheim
OT Malchen

Preise:
18 EZ ab 75,00 Euro
10 DZ ab 52,50 Euro
2 Dreibett-Zimmer. Sehr ruhige Lage.
Straßenbahnanschluss nach Darmstadt
5 km bis zur Autobahn A 5

info@hotel-malchen.de

www.hotel-malchen.de

**30 LUFTHANSA****TRAINING & CONFERENCE CENTER SEEHEIM**

Lufthansaring 1
64342 Seeheim-Jugenheim

Preise:
inklusive Frühstücksbuffet
Einzelzimmer ab 75,00 Euro
Doppelzimmer ab 99,00 Euro

T 069 696 131000

F 069 696 131015

info@lufthansa-seeheim.de

www.lufthansa-seeheim.de

**31 HOTEL GUTENBERG****WEITERSTADT-RIEDBAHN**

Gutenbergstraße 28
64331 Weiterstadt-Riedbahn

Preise
19 EZ ab 29,00 Euro
20 DZ ab 52,00 Euro
Tagungsraum für 100 Personen
3,8 km zum Hauptbahnhof Darmstadt

T 06151 893313

F 06151 824594



Der Kunstführer „Mathildenhöhe Darmstadt“ fürs iPhone

So funktioniert's:

- App Artguide kostenlos installieren
- In Artguide den Kunstführer „Mathildenhöhe Darmstadt“ downloaden



**Lufthansa Training & Conference Center
Seeheim**



Konsequent entwickelt für Meetings, Incentives, Conventions und Events

- 483 Zimmer verschiedener Kategorien
- über 80 Seminarräume von 12 – 100 m²
- Konferenzbereich mit 5 multifunktionalen Veranstaltungsräumen
- Bonhoeffer Saal für bis zu 750 Gäste
- Indoor-Pool und Sauna
- Busshuttle vom Frankfurter Flughafen
- kostenfreie Parkplätze
- 30 Minuten von Frankfurt entfernt
- mitten in der Natur

jetzt buchen

Tel +49 (0)69 696 13 1000
www.lufthansa-seeheim.de

hamm

FEINKOST
EVENT CATERING
seit 1899

Hotel Hamm

Unser Haus liegt etwa 6 km von Darmstadt entfernt, in ruhiger Lage von Weiterstadt.

Die Anbindung des Hotels zur A 5 und zur A 67 ist sehr gut, in nur 15 Minuten sind Sie am Frankfurter Kreuz.

Auch der Bahnhof befindet sich in unmittelbarer Nähe, die Stadt Weiterstadt verfügt über ein sehr gutes Busanbindungssystem.



In unserem 3 Sterne Haus verfügen alle Zimmer über Dusche und WC, Haarfön, Minibar, Radiowecker, Kabelfernsehen und Telefon.

In einem separaten Nebengebäude bieten wir zweckmäßig eingerichtete Zimmer, die alle mit Kabelfernsehen ausgestattet sind. Dusche und WC befinden sich hier auf den Etagen.

Ein reichhaltiges Frühstücksbuffet erwartet Sie in einer behaglich familiären Atmosphäre, in dem die persönliche Note eine entscheidende Rolle spielt.

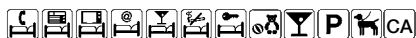
Wenige Gehminuten trennen Sie vom Stadtkern, der über ein buntes Spektrum an Lokalen verfügt. Gerne servieren wir Ihnen auch kleine Gerichte aus unserem Speisenangebot auf dem Zimmer.

Kreuzstraße 26-30
64331 Weiterstadt

T 06150 10880
F 06150 15757

hotel@hamm-hamm.de
www.hamm-hamm.de

Preise:
21 EZ ab 26,50 Euro – 57,00 Euro
18 DZ ab 57,00 Euro – 82,00 Euro
Günstige Wochenendpreise
von Fr – So auf Anfrage.



DARMSTADT CARD

gültig für 1 Tag zum Preis von 6 Euro
oder für 2 Tage zum Preis von 9 Euro



Kostenlose Nutzung aller Bus- und Straßenbahnlinien des RMV in Darmstadt und Umgebung (Tarifzone 40) für 1 Person an ein oder zwei aufeinander folgenden Tagen.

Freier Eintritt
Kunsthalle Darmstadt

Preisermäßigung bei Führungen der Wissenschaftsstadt Darmstadt Marketing GmbH, auf ein Produkt im Museumsshop Hessisches Landesmuseum Darmstadt

Ermäßigter Eintritt in Kultur- und Freizeiteinrichtungen
Museum Jagdschloss Kranichstein, Museum Künstlerkolonie Darmstadt, TAP - die Komödie, HalbNeun Theater, City Dome, Cinemaxx Darmstadt, Eisenbahnmuseum Darmstadt-Kranichstein, Altstadt Museum Hinkelsturm, Hallenbad Nordbad, Naturbad Großer Woog, DSW Freibad, Mühlthal-Bad, Schlossmuseum Darmstadt, bioversum Kranichstein

Kostenlos
Programmheft im Staatstheater, Zooführer im Vivarium, Infobroschüre im Weißen Turm

Erhältlich online unter www.darmstadt-marketing.de oder im
Darmstadt Shop Luisencenter
T: 06151 - 13 45 13
information@darmstadt.de

ANGEBOTE für Darmstadt

Darmstadt zum Kennen lernen

vom 1. April bis 31. Oktober 2011

- 1 Übernachtung mit Frühstück im DZ
- Stadtrundgang „Darmstadt zum Kennen lernen“, 2 Stunden
- Darmstadt Card für zwei Tage
- Willkommensgruß

Preis: Ab **69,00 Euro** pro Person im Doppelzimmer



Weihnachtspauschale

Adventswochenenden 2011

- 1 Übernachtung mit Frühstück im DZ
- Adventlicher Stadtrundgang
- Kleines Weihnachtsgeschenk
- Gutschein für 4 Stunden Eintritt im Jugendstilbad (Bad, Sauna, SPA)

Preis: Ab **74,50 Euro** pro Person im Doppelzimmer



Pauschale zu Ausstellungen auf der Mathildenhöhe

Serious Games 27. März bis 24. Juli 2011 und
Marcel van Eeden – Schritte ins Reich der Kunst
13. November 2011 bis 19. Februar 2012

- 1 Übernachtung mit Frühstück im DZ
- Eintritt in die jeweilige Ausstellung
- Stadtrundgang bzw. Themenführung
- Broschüre Mathildenhöhe und Willkommensgruß

Preis: Ab **69,00 Euro** pro Person im Doppelzimmer

Mit der Darmstadt Box den Spuren des Jugendstils folgen



Mit der neuen DARMSTADT JUGENDSTIL-BOX können Kulturinteressierte nun Deutschlands Zentrum des Jugendstils leicht erkunden und einen „stilvollen“ Kulturtrip unternehmen oder verschenken.

Preis: **149,00 Euro** inkl. Übernachtung für zwei Personen im Doppelzimmer in ausgewählten 3-4*** Hotels sowie freier Eintritt bei den Partnern der Jugendstil-Box. Erhältlich im Darmstadt Shop Luisencenter oder unter www.darmstadt-marketing.de -> Darmstadt Shop

Buchbarkeit aller Pauschalen:

Bis 8 Tage vor Anreise, auf Anfrage, nach Verfügbarkeit. Anreise jeweils am Samstag. weitere Kategorien/Verlängerungsnacht sowie Preise 2012 auf Anfrage

Buchungskontakt:

Wissenschaftsstadt
Darmstadt Marketing GmbH

Touristikservice

Im Carree 1
64283 Darmstadt

T 06151 134514

tourist@darmstadt.de

www.darmstadt-marketing.de

APPARTEMENTS PRIVATZIMMER FERIENWOHNUNGEN in Darmstadt und Umgebung

01 1A RITTER APPARTEMENTS

DARMSTADT

Bleichstraße 39-41
64293 Darmstadt

info@ritter-appartements.de
www.ritter-appartements.de

T 06071 48315
M 0163 6554483

Preise auf Anfrage,
keine Mindestmietzeit

8 Appartements á 35 m² für 1–4 Personen. 1 App. mit 2,20 m Bett, SAT-TV, Vollbad, komplett eingerichtete Küchenzeile, Kombi-Mikrowelle, Laminatfußboden, 800 m vom Hbf, 600 m zum Zentrum DA, gute Anbindung an öffentl. Verkehrsmittel, darmstadtium/Kongresszentrum, Messe Frankfurt 33 km, Monteure willkommen, Haustiere auf Anfrage, öffentl. Parkplätze in der Nähe.

02 CITY APARTEMENT

Landgraf-Georg-Straße 58
64283 Darmstadt

Preise ohne Frühstück:
1 EZ ab 26,00 Euro
2 DZ ab 44,00 Euro

T 06151 422709
M 0163 5977773

city.app1@web.de

Zwei Zimmer in einem Gästeappartement. Das Appartement befindet sich in einem neuen Gebäude im ersten Stock mit Aufzug. Die Wohnung ist komplett möbliert, Doppelzimmer, Einzelzimmer, gute Ausstattung, moderne Einbauküche, Badezimmer mit Dusche, Kabel-TV. Öffentliche Parkplätze in der Nähe, kostenfrei. Garagenplatz auf Anfrage. Zentrale Lage in der City von Darmstadt, 2 Minuten zum Luisenplatz. Mathildenhöhe, Jugendstilbad und Kongresszentrum darmstadtium in der Nähe.



03 APARTEMENT HILDEBRANDT

DARMSTADT

Hobrechtstraße 9
64285 Darmstadt

Preise:
ab 42,00 Euro pro Nacht

T 06151 48954
F 06151 4289378

hilkrie@t-online.de

Appartement ab 3 Nächte, 2 Personen – nur für absolute Nichtraucher. Bestehend aus 1 Wohn-/Schlafraum mit TV und Radio, voll eingerichteter Küche, Bad mit Dusche und WC. Sehr zentrale, ruhige Wohnlage mit guter Anbindung und Parkmöglichkeit.

04 HAUS MARTIN

Löffelstraße 26
64289 Darmstadt

Preise auf Anfrage
4 EZ, 3 DZ ab 3 Nächten

M 0172 9891697
F 06151 148579

hausmartin-da@web.de
www.ach-da.de

Nichtraucherzimmer, Fernseher, kostenfreies W-LAN. Separater Eingang. 200 m zur Fußgängerzone, zum Kongresszentrum darmstadtium, zur TUD und zum Jugendstilbad.

05 Oezen-Rhein Ferienwohnungen

Bleichstraße 39-41
64293 Darmstadt

oezenen@gmx.net
www.oezenen-rhein.com

T 06155 607503
M 0179 7887390

Monteure willkommen,
keine Mindestmietzeit

Preise auf Anfrage

11 Appartements (1 bzw. 2-Zimmerwohnungen) mit Badezimmer und Küche. Belegung von 1 bis 4 Personen. Küchenzeile mit Kühlschrank, Mikrowelle, Kaffeemaschine, Wasserkocher, Elektroherd mit Backofen. Die Appartements sind komplett möbliert und verfügen über digitale LCD TV mit SAT Receiver.

Zentrale Lage in Darmstadt. 800 m zu Hauptbahnhof und City. 100 m zur ÖPNV Haltestelle.

Eigene Parkplätze. Öffentliche Parkplätze in der Nähe.





Sie suchen eine Unterkunft?

Wir bieten Ihnen wunderschön eingerichtete
Zimmer / Appartements / Ferienwohnungen

Unser Angebot richtet sich an:

Monteure, Geschäftsreisende, Städtereisende, Urlauber

Kontaktadresse:

Erika Eichenauer

Frankfurter Landstraße 241

64291 Darmstadt

T 06151 374845

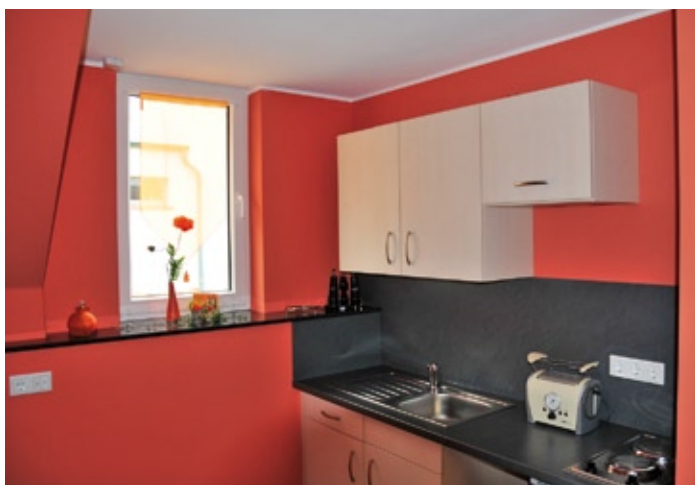
M 0171 4040198

eichenauer@zimmervermietung-darmstadt.de

www.zimmervermietung-darmstadt.de

Preise:

26,00–36,00 Euro p.P / Nacht



Im Elsee 8
64291 Darmstadt

T 06151 3756-04

F 06151 373756-04

kimmel@paradise-island.org

Preise:

1 EZ 26,00 Euro

8 DZ 40,00 Euro

1 Dreibett-Zimmer 60,00 Euro

Frühstück: 4,00 Euro

3 km zum Hauptbahnhof

0,5 km zur S-Bahn

08 PENSION AN DER MODAU

DA-EBERSTADT

Eberstädter Kirchstraße 22

64297 Darmstadt-Eberstadt

T 06151 593532

modaupension@email.de

www.pension-darmstadt.de

Preise ohne Frühstück:

EZ ab 29,00 Euro

(Monat 640,00 Euro = 21,00 Euro pro Tag)

DZ ab 41,00 Euro (Monat 770,00 Euro)

(Monat 830,00 Euro = 14,00 Euro pro Tag
pro Person)

mit Küche und einigen Extras

wie z. B. DSL-Anschluss.

8 km zum Hauptbahnhof

09 FERIENWOHNUNGEN XENOPHIL

FISCHBACHTAL

DTV-Klassifizierung ***/** Sterne
Liebigstraße 1

64405 Fischbachtal-Niedernhausen

T 06166 920600

winter-hack@web.de

www.xenophil.de

z. T. mit 2 Schlafzimmern, 2 Bädern.
Radio, TV, Fön, Handtücher, Bett-
wäsche. Brötchen- und Getränke-
service. Internetzugang im Haus.

Preise:

ab 35,00 Euro pro Nacht

***/** Sterne Haus mit 4 gemütlichen
Ferienwohnungen, 32 – 110 qm.



10 KULTURINSEL GERNESHEIM

GERNESHEIM

Zwingenberger Straße 1

64579 Gernsheim

T 06258 2292

F 06258 9039522

M 0171 7406785

kulturinsel@t-online.de

Preise pro Zimmer:

EZ ab 23,00 Euro

DZ ab 40,00 Euro

ohne Frühstück, Küchen vorhanden,
Selbstversorger.

Privatzimmer + Appartements. Mindestaufenthalt 3 Nächte.

Tischtennis, Sauna und Grill. Nichtraucherhaus.

Ca. 200 m zur DB und zum Bus. 5 km zur Autobahn A 67.

Flughafenstraße 18
64347 Griesheim
T 06155 61772
F 06155 61772

Preise:
2 EZ ab 42,00 Euro p.P.
3 DZ ab 32,00 Euro p.P.
4 km zum Hauptbahnhof Darmstadt

12 GÄSTEZIMMER VILLAPINA

Berlinerstraße 42a
64347 Griesheim
T 06155 8682930
F 06155 8682932
M 0174 8469477
villapina@gmx.de
www.villapina.de

Preise:
EZ ab 25,00 Euro
DZ ab 43,00 Euro
Extraperson 15,00 Euro
Gut ausgestattete Gästezimmer
mit TV, Kühlschrank, Kaffeemaschine,
Mikrowelle, Grill und Backofen.

13 HAUS FILOKSENI

GROSS-BIEBERAU

Ober-Ramstädter-Straße 25
64401 Groß-Bieberau
T 06162 913980
F 06162 913979
info@filokseni.de
www.filokseni.de
Preise auf Anfrage

Ferienwohnung 45 qm,
für bis zu 5 Personen, Schlafzimmer,
Wohnzimmer mit Kochnische.
Handtücher und Bettwäsche inkl..
Nichtraucher-Wohnung,
separater Eingang, Terrasse,
Parkplatz vorm Haus.
Haustiere nicht erlaubt.

Besuchen Sie Darmstadt auf facebook -
www.facebook.com/darmstadtmarketing



Mit vielen aktuellen, interessanten
und nützlichen Tipps rund um Kultur,
Wissenschaft und Leben in Darm-
stadt und Umgebung.

Goethestraße 105
Martin-Luther-Straße 4
64347 Griesheim
T 06155 87470 oder
06155 4314
F 06155 874777

Preise:
Einzelbettappart. 50,00 Euro
Doppelbettappart. ab 70,00 Euro

Monatspreise:
580,00 – 780,00 Euro im EZ
920,00 – 980,00 Euro im DZ

Zweiraumappartement:
1 Person 1.100,00 Euro
2 Personen 1.300,00 Euro im Monat

Arbeitnehmerunterkünfte ab 25,00 Euro pro Nacht.
Monatspreise im 3+4 Bettappartement pro Person 420,00 Euro,
im Zweibettappartement pro Person 450,00 Euro.



Weitere Standorte:
Gerhart-Hauptmann-Straße 20/22
Wilhelm-Leuschner-Straße 18

appartementshaus-regina@arcor.de
www.appartementshaus-regina.de



<div> 15 SCHÄFER GROSS-GERAU </div> <div> VERMIETUNGSGESELLSCHAFT mbH </div> <div> <div> Friedrichstraße 37 Ecke Gernsheimer Straße 64521 Groß-Gerau T 06105 951211 F 06105 704718 M 0172 6113612 m.schaefer.foto@web.de www.private-zimmer-vermietung.de </div> <div> Preise: ab 21,00 Euro und auf Anfrage Für Handwerker, Monteure und Wochenendgäste. Verschiedene Wohnungen mit Küche und allem Erforderlichen eingerichtet. TV, Duschbad/WC. 12 km vom Hbf Darmstadt </div> </div>	<div> 19 FERIENWOHNUNG OBER-RAMSTADT </div> <div> STEFAN RÖNSCH </div> <div> <div> Am Kreuzer 1 64372 Ober-Ramstadt/Modau T 06154 2548 F 06154 2049 stef.roensch@web.de </div> <div> Preis auf Anfrage Ab 40,00 Euro 1 Ferienwohnung für bis zu 3 Personen, 2 Zimmer, Küche, Bad/Du/WC, voll eingerichtet, TV. Nichtraucher. Gute Busverbindung nach Darmstadt </div> </div>
<div> 16 PRIVATE ZIMMERVERMIETUNG GROSS-UMSTADT </div> <div> GISELA FORNOFF </div> <div> <div> Pfarrstraße 6 64823 Groß-Umstadt (Dorndiel) T 06078 6975 F 06078 938031 </div> <div> Preise: 1 EZ 15,50 Euro 2 DZ 18,00 Euro pro Person 1 Dreibett-Zimmer Kochgelegenheit, Dusche </div> </div>	<div> 20 GASTSTUBE ROSSDORF </div> <div> </div> <div> <div> Hintergasse 15 64380 Roßdorf M 0170 7323519 RFDeVisser@aol.com </div> <div> Preise: EZ 22,00 Euro DZ 34,00 Euro (ohne Frühstück) mit Frühstück im EZ 25,00Euro im DZ 40,00 Euro ab 2 Wochen Preis auf Anfrage. Nichtraucherzimmer, Telefon, Fernseher, Internetanschluss, Parkplatz. </div> </div>
<div> 17 PENSION GRUBE MESSEL MESSEL </div> <div> </div> <div> <div> Georgenhäuser Straße 12 64409 Messel T 06159 1503 F 06159 1503 h.wargin@t-online.de </div> <div> Preise: EZ 23,00 Euro DZ 40,00 Euro Zimmer mit Dusche, WC, Radio, TV, Sitzecke, Wasserkocher. </div> </div>	<div> 21 STORCK APPARTEMENTS </div> <div> </div> <div> <div> Am Hühnerbusch 22 64380 Roßdorf T 06154 695391 F 06154 695392 info@storck-appartements.de www.storck-appartements.de </div> <div> Preis auf Anfrage 2 komf. Nichtraucher-Appartements, je ca. 32 m², Küche, Bad, Telefon, Internet/LAN, SAT-TV, separater Eingang, Parkplatz. 200 m zur Bushaltestelle und Supermarkt 10 km zum Hauptbahnhof </div> </div>
<div> 18 JULITA ACKERMANN MÜHLTAL </div> <div> </div> <div> <div> Felsbergstraße 30 64367 Mühlthal-Frankenhausen T 06167 1212 F 06167 912446 M 0170 5229440 julita.ackermann@t-online.de www.julita.homepage.t-online.de </div> <div> Preise pro Tag ab 40,00 Euro pro Woche ab 250,00 Euro Mindestmietzeit 2 Nächte. 1 Fewo: 2 Zimmer, Küche/Bad, vollausgestattet für bis zu 3 Personen, inkl. Handtücher, Bettwäsche, Endreinigung. Nichtraucher. </div> </div>	<div> 22 APPARTEMENTHAUS GÖTTMANN </div> <div> </div> <div> <div> Wingertsweg 17 64380 Roßdorf-Gundernhausen T/F 06071 41861 M 0173 9645887 </div> <div> Preis ab 18,00 Euro pro Nacht gisela_goettmann@t-online.de www.appartementhaus-goettmann.de Parkplatz vor dem Haus </div> </div> <div> Zwei Appartements: 1 App. 32 qm, 3 Betten, (4 möglich) sep. Eingang, Küche, Dusche, WC integriert. 2 App. 48 qm, sep. Eingang, Wohn/Schlafraum, Küche, Flur, Dusche und WC. SAT-TV, sehr gut möbliert, auch längerfristig. Monteure sind willkommen. Direkten Autobahnanschluss, 7 Min. bis Darmstadt, Busverbindung zum Hbf. Darmstadt. 200 m zur Bushaltestelle und zum Supermarkt. </div>
<div> 32 Appartements Privatzimmer Ferienwohnungen </div>	<div> Appartements Privatzimmer Ferienwohnungen 33 </div>

Frau Holle

*Pfungstadt/Eschollbrücken
Privatvermietung*



**Wir bieten gute und preiswerte Unterkünfte
für Arbeiter und Monteure**

Danuska Wolff
Darmstädter Straße 23
64319 Pfungstadt-Eschollbrücken

T 06157 2478
F 06157 82633

www.zimmer-frau-holle.de

Preise auf Anfrage
1 EZ, 5 DZ, 2-3-Bett-Zimmer, 1-3-Bett-Appartement

Jedes Zimmer mit Kühlschrank und TV-Anschluss
Kochgelegenheit vorhanden
Etagen-Dusch- und Toilettenanlagen
Restaurant im Haus – Clubraum für 12 Personen
Gepflegte Atmosphäre

Nahezu ideale Verkehrsanbindung:

A67 (Frankfurt/M.-Mannheim) 5 Minuten
A5 (Frankfurt/M.-Heidelberg) 10 Minuten
Rhein-Main-Flughafen 25 Minuten
Frankfurt 35 Minuten
Darmstadt 10 Minuten

Tilsiterstraße 3
64342 Seeheim-Jugenheim
T 06257 919 1617
M 0170 2406264

viola.bartushek@arcor.de

Preise p.P.:
EZ ab 25,00 Euro
DZ ab 20,00 Euro

Ferienwohnung mit 2 Schlafzimmern, 3-Zimmer Ferienwohnung mit 2 Schlafzimmern, Bad (mit Föhn, Handtüchern, Spiegelschrank), voll eingerichtete Küche (Herd, Mikrowelle, Kaffeemaschine), Wohn- und Esszimmer mit Wintergarten und Zugang zur Terrasse. Wäsche inkl., TV, Radio, für Selbstversorger.

1 exklusive Dachwohnung mit Schlafzimmer, Wohn-Esszimmer mit kleinem Balkon, Bad und voll eingerichteter Küchenzeile inkl. Spül- und Kaffeemaschine.

Stellplatz vor dem Haus, Tiere erlaubt. Bushaltestelle 800m, Einkaufsmöglichkeiten 5 min.

Lahnstraße 2
64331 Weiterstadt-Gräfenhausen
T 06150 53606
F 06150 592358

Preise:
ab 4 Übernachtungen, bei Belegung
mit 2 Personen pro Tag 52,00 Euro
Zuschlag 3. Person pro Tag 11,00 Euro

www.ferienwohnung-weiterstadt.de

Moderne 60 qm große Wohnung mit komplett eingerichteter Küche, Tageslichtbad, Schlafzimmer, Wohn- und Esszimmer, separater Eingang.

Wilhelm Hammann Straße 45
64572 Worfelden
T 06152 83585
F 06152 910669

Preise:
EZ ab 40,00 Euro
DZ ab 50,00 Euro

15 Autominuten nach Frankfurt, Frankfurt Flughafen und Messe Frankfurt sowie nach Darmstadt, Mainz, Wiesbaden, Groß-Gerau und Rüsselsheim. Autobahnanschluss A5 und A67

Zur Verfügung: Aufenthaltsraum mit Sat-TV, Küche mit Kühlschrank, Mikrowelle, Toaster, Wasser-/Eierkoher, Kaffeemaschine.

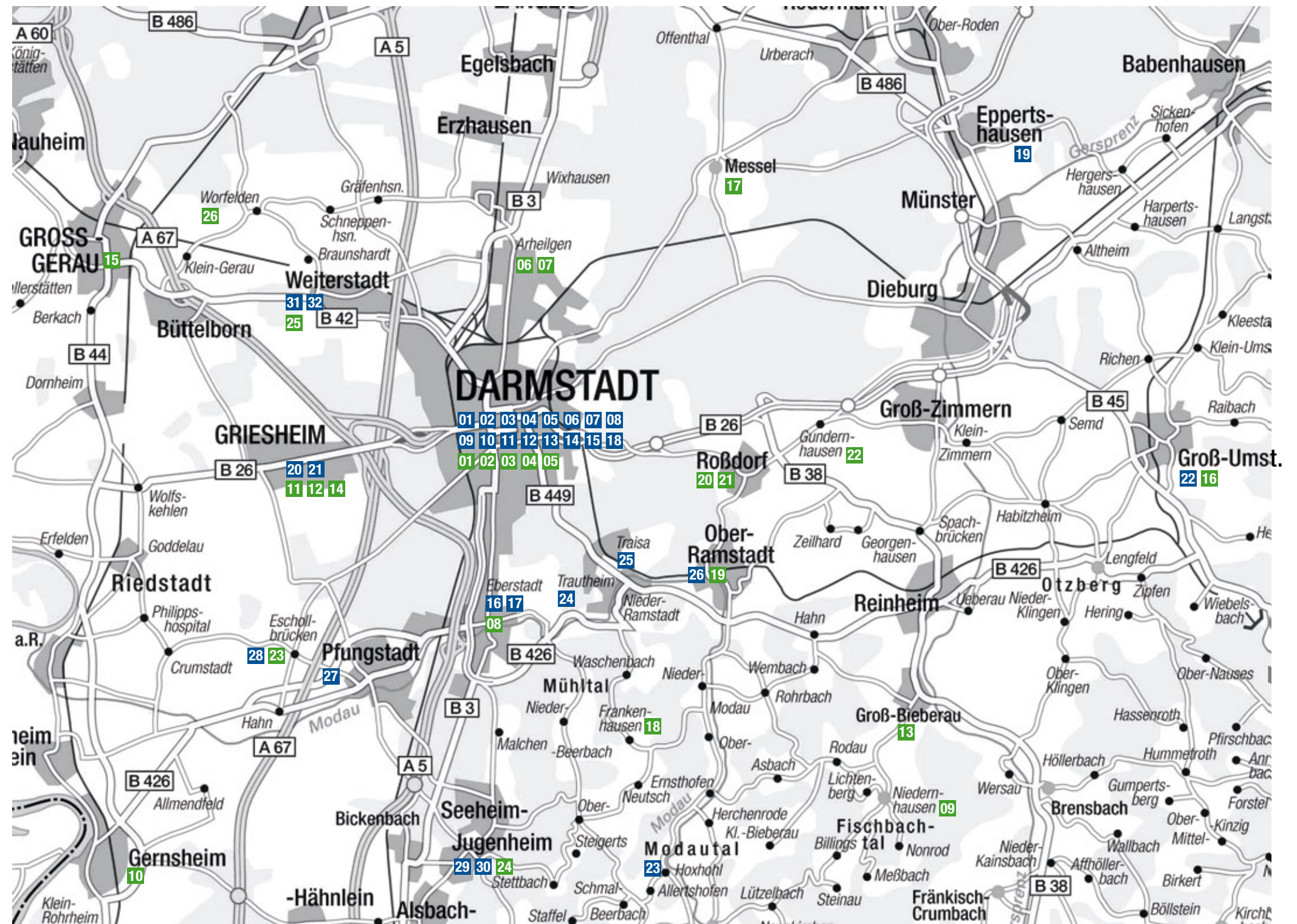


DAS EINKAUFSERLEBNIS IN DER INNENSTADT VON DARMSTADT

ÜBER 50 GESCHÄFTE
1.100 PARKPLÄTZE
MO - SA 10:00 BIS 20:00 UHR

**LUISEN
CENTER**
DARMSTADT MITTE

www.luisencenter.de
www.facebook.com/luisencenter





DARMSTADT SHOP

Touristinformation

- Stadtführungen
- Zimmervermittlung
- Souvenirs

- Touristische Information und Beratung
- Tickets für Darmstädter Veranstaltungen
- Souvenirs
- Gästeführungen

Luisenplatz 5, 64283 Darmstadt
T: 06151 - 13 45 13
F: 06151 - 13 45 36

information@darmstadt.de
www.darmstadt-marketing.de
Facebook: www.facebook.com/darmstadtmarketing

Öffnungszeiten:
Mo - Fr: 10 - 18 Uhr
Sa: 10 - 16 Uhr
Apr.-Sep. So: 10 - 14 Uhr

Darmstadt ist...
KULTUR

da 
Wissenschaftsstadt
Darmstadt Marketing GmbH

Stilvoll baden.


Jugendstilbad
DARMSTADT



Baden, Sauna und
SPA in historischem
Ambiente.



Betreiber:
Aquapark Management GmbH,
Münster

Jugendstilbad Darmstadt · Mercksplatz 1 · 64287 Darmstadt
Tel. 0 61 51 / 9 51 56-0 · www.jugendstilbad.de

IHR TAXI IN DARMSTADT



06151 / 19410

Taxi Funk Darmstadt e.G
115 GPS ausgerüstete Taxen
Kredit und EC-Karten

www.taxi-funk-darmstadt.de