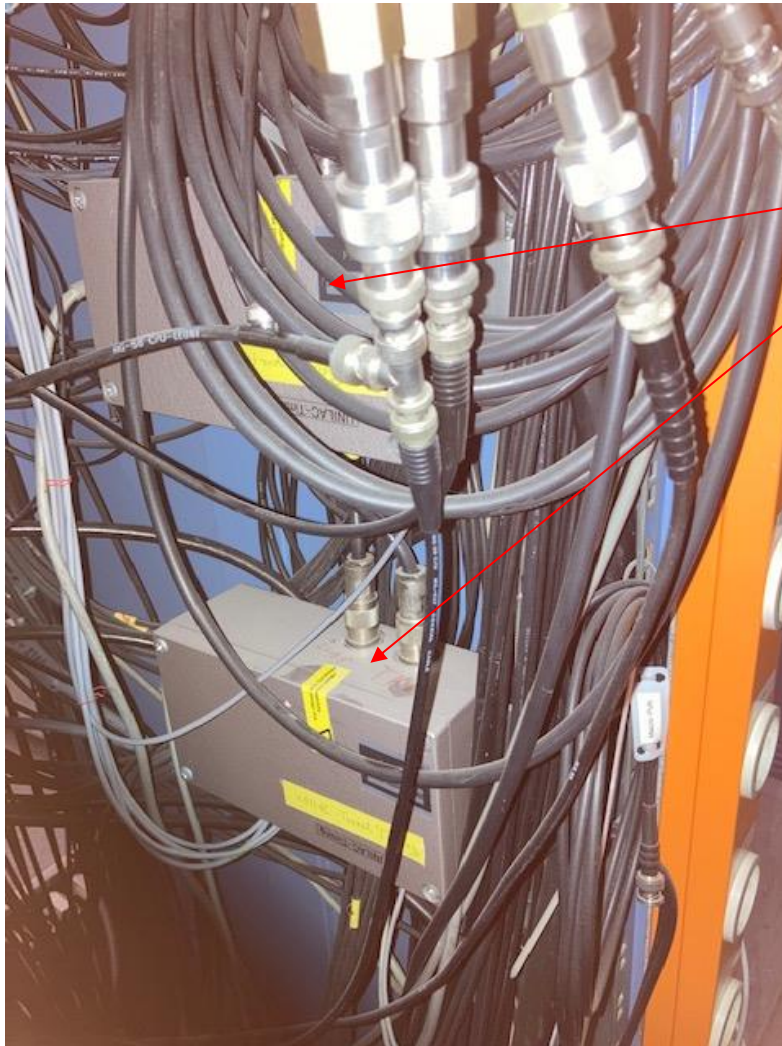


- 1/3 Kabelführung zu den Caves
Mögliche Ansprechpartner Hr. Thieme, Hr. Peter Gerhart
- 2 Copperansteuerung (von den Caves) inwiefern noch in Nutzung
Ansprechpartner alle Cave Verantwortlichen + X3 Hr. Michael Maier
- 4 Führt zu HKR. Kein Gegenpart im HKR gefunden
Ansprechpartner und Nutzer unklar
- 5 Verwendung wie Copperansteuerung noch in Nutzung?
Ansprechpartner und Nutzer unklar
- 6 noch in Nutzung?
Ansprechpartner unklar
- 7 noch in Nutzung?
Ansprechpartner unklar
- 8 geht zu LSB5 Rack11; noch in Nutzung?
Ansprechpartner und Nutzer unklar
- 9 noch in Nutzung?
Ansprechpartner unklar
- 10 noch in Nutzung?
Ansprechpartner unklar
- 11 geht zu Rach 21d (in SE 1.124a) in Nutzung?
Ansprechpartner und Nutzer unklar
- 12 Macropuls Y5; Chopper Y5 in Nutzung?
Ansprechpartner und Nutzer unklar
- 13 to Ship Y7 in Nutzung
Ansprechpartner Hr. Block
- 14-15 Ethernetverbindung noch in Nutzung?
Ansprechpartner evtl. Fr. Vincelli



Rückseite Rack7 Time Signale Unilac
Ansprechpartner Mathias Thieme
Nutzer Beam Diagnostic