

ID	PL	Baseline	CID	PSPCode	ActivityCode	Vorgangname	<Unavailable>	Task_Update	Start	Finish	% Complete
1						SIS-18 Maschinenplan			Mon 01.01.18	Wed 13.11.19	0%
2						Shutdown Termine (Links from PMO)			Mon 17.12.18	Sun 03.11.19	0%
3						Shutdown 1			Mon 17.12.18	Mon 04.02.19	0%
4						Shutdown 2			Wed 17.04.19	Sun 03.11.19	0%
5				7.3		Koordination (SGA-01)			Wed 17.04.19	Mon 04.11.19	0%
6				7.3		Maschinenkoordination SIS-18			Wed 17.04.19	Mon 04.11.19	0%
7				7.3		STV SIS-18			Wed 17.04.19	Mon 04.11.19	0%
8				7.3		Strahlenschutz SIS-18			Wed 17.04.19	Mon 04.11.19	0%
9				7.3		Wartung / Instandhaltung (SGA-02)			Wed 17.04.19	Mon 04.11.19	0%
10				7.3		SIS18 Control System maintenncance and bugfixing			Wed 17.04.19	Mon 04.11.19	0%
11				7.3		SIS18 data supply maintenance and bugfixing			Wed 17.04.19	Mon 04.11.19	0%
12				7.3		SIS18 Strahldynamic maintenance and operation			Wed 17.04.19	Mon 04.11.19	0%
13				7.3		SIS18 magnete maintenance and bugfixing			Wed 17.04.19	Mon 04.11.19	0%
14				7.3		SIS18 power supply maintenance and operation			Wed 17.04.19	Mon 04.11.19	0%

Geplanter Meilenstein		Nur Anfang		Externe Vorgänge	
Geplanter Sammelvorgang		Nur Ende		Externer Meilenstein	
Kritisch		Nur Dauer		Inaktiver Vorgang	
Kritische Unterbrechung		Geplante Unterbrechung		Inaktiver Meilenstein	
Kritisch in Arbeit		Meilenstein		Inaktiver Sammelvorgang	
Vorgang		Sammelvorgang in Arbeit		Stichtag	
Unterbrechung		Sammelvorgang		Geplant	
Vorgang in Arbeit		Manueller Sammelvorgang			
Manueller Vorgang		Projektsammelvorgang			

sis18.mpp

ID	PL	Baseline	CID	PSPCode	ActivityCode	Vorgangsname	<Unavailable>	Task_Update	Start	Finish	% Complete
15				7.3		SIS18 Ring Rf Maintenance & Operation: Wartung			Wed 17.04.19	Mon 04.11.19	0%
16				7.3		SIS18 injection/extraction maintenance and operation			Wed 17.04.19	Mon 04.11.19	0%
17				7.3		SIS18 Beam diagnostics maintenace and operation			Wed 17.04.19	Mon 04.11.19	0%
18				7.3		SIS18 vacuum maintenance and operation			Wed 17.04.19	Mon 04.11.19	0%
19				7.3		SIS18 special installation maintenance and operation			Wed 17.04.19	Mon 04.11.19	0%
20				7.3		SIS18 Elektronen Kühler maintenance and operation			Wed 17.04.19	Mon 04.11.19	0%
21				7.3		SIS 18 GAT (Gebäude und Anlagen Technik)			Wed 17.04.19	Mon 04.11.19	0%
22				7.3		Entwicklung / Umbau Beschleunigeranlagen (SGA-03)			Mon 01.01.18	Wed 13.11.19	0%
23				7.3		GTS1MU1			Wed 20.03.19	Tue 25.06.19	0%
24				7.3		Vakuumbnahme, Kammereinbau			Wed 20.03.19	Wed 03.04.19	0%
25				7.3		Beschleuniger aufdecken, Ostabschirmung weiter abbauen			Wed 17.04.19	Tue 30.04.19	0%
26				7.3		Abbau der Strahlführung, Einbringung des Magneten, Aufbau der Strahlführung			Wed 01.05.19	Tue 14.05.19	0%
27				7.3		Vakuumb Arbeiten: Vorbereitung und Ausheizen			Wed 15.05.19	Tue 11.06.19	0%

Geplanter Meilenstein	◇	Nur Anfang	┌	Externe Vorgänge	▬
Geplanter Sammelvorgang	∥	Nur Ende	┐	Externer Meilenstein	◆
Kritisch	▬	Nur Dauer	▬	Inaktiver Vorgang	▬
Kritische Unterbrechung	⋯	Geplante Unterbrechung	⋯	Inaktiver Meilenstein	◇
Kritisch in Arbeit	▬	Meilenstein	◆	Inaktiver Sammelvorgang	▬
Vorgang	▬	Sammelvorgang in Arbeit	▬	Stichtag	↓
Unterbrechung	⋯	Sammelvorgang	▬	Geplant	▬
Vorgang in Arbeit	▬	Manueller Sammelvorgang	▬		
Manueller Vorgang	▬	Projektsammelvorgang	▬		

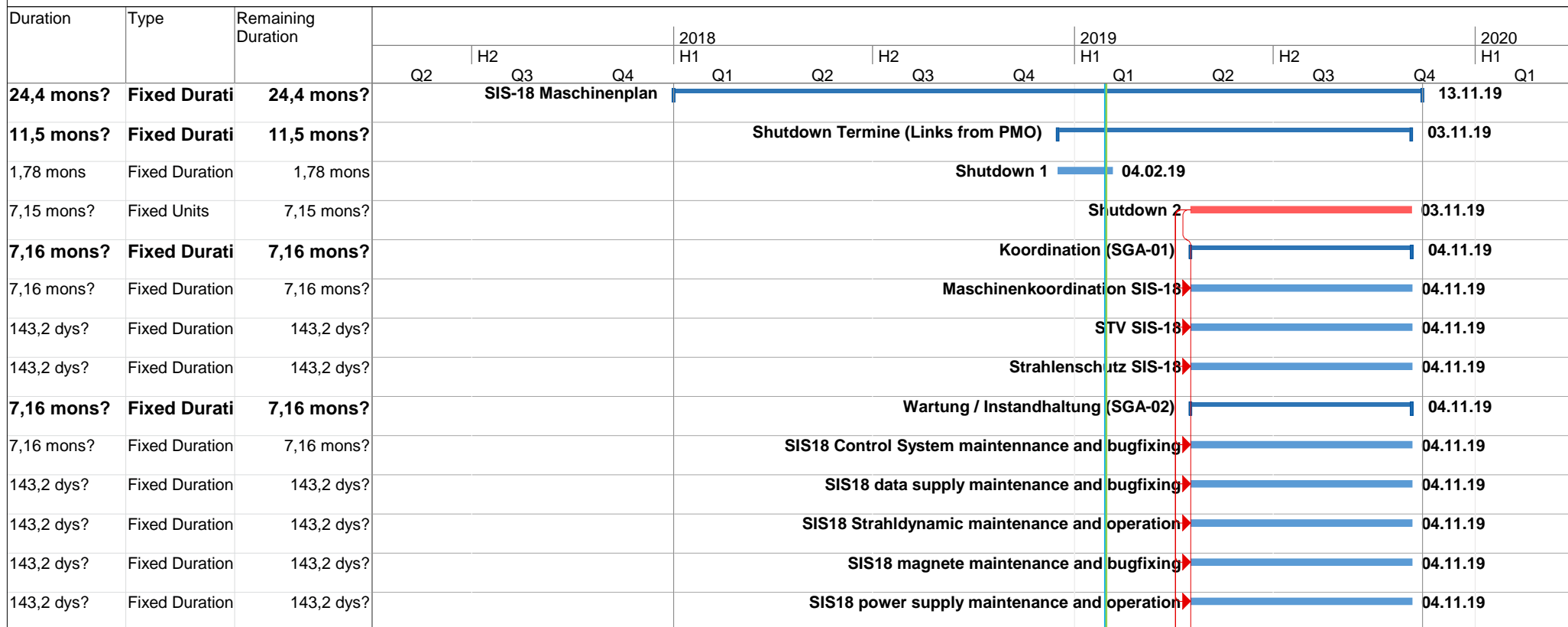
ID	PL	Baseline	CID	PSPCode	ActivityCode	Vorgangsname	<Unavailable>	Task_Update	Start	Finish	% Complete
28				7.3		Geräte wieder anschliessen			Wed 12.06.19	Tue 18.06.19	0%
29				7.3		Power Converters anschliessen und Inbetriebnahme			Wed 19.06.19	Tue 25.06.19	0%
30				7.3		Decke wieder zu machen			Wed 15.05.19	Tue 28.05.19	0%
31				7.3		Spillglättungskavität SIS18			Wed 17.04.19	Tue 28.05.19	0%
32				7.3		Beschleuniger aufdecken, Einbringen der Kavität			Wed 17.04.19	Tue 23.04.19	0%
33				7.3		Einbau Spillglättungskavität SIS18			Wed 24.04.19	Tue 30.04.19	0%
34				7.3		Vakuum Arbeiten: Vorbereitung und Ausheizen			Wed 01.05.19	Tue 14.05.19	0%
35				7.3		Geräte anschliessen			Wed 15.05.19	Tue 21.05.19	0%
36				7.3		Inbetriebnahme Spillglättungskavität SIS18			Wed 22.05.19	Tue 28.05.19	0%
37				7.3		Zudecken			Wed 01.05.19	Tue 07.05.19	0%
38				7.3		Erneuerung TK Chopper			Mon 01.01.18	Mon 01.01.18	0%
39						Vorbereitung für Einbau			Mon 01.01.18	Mon 01.01.18	0%
40				7.3		Kabelzugarbeiten			Mon 01.01.18	Mon 01.01.18	0%
41						Einbau neuer Chopper (TK+BG)			Mon 01.01.18	Mon 01.01.18	0%

Geplanter Meilenstein	◇	Nur Anfang	┌	Externe Vorgänge	▬
Geplanter Sammelvorgang	▮	Nur Ende	┐	Externer Meilenstein	◆
Kritisch	▬	Nur Dauer	▬	Inaktiver Vorgang	▬
Kritische Unterbrechung	⋯	Geplante Unterbrechung	⋯	Inaktiver Meilenstein	◇
Kritisch in Arbeit	▬	Meilenstein	◆	Inaktiver Sammelvorgang	▮
Vorgang	▬	Sammelvorgang in Arbeit	▬	Stichtag	↓
Unterbrechung	⋯	Sammelvorgang	▬	Geplant	▬
Vorgang in Arbeit	▬	Manueller Sammelvorgang	▬		
Manueller Vorgang	▬	Projektsammelvorgang	▬		

ID	PL	Baseline	CID	PSPCode	ActivityCode	Vorgangname	<Unavailable>	Task_Update	Start	Finish	% Complete
42						Ankabeln			Mon 01.01.18	Mon 01.01.18	0%
43						Inbetriebnahme			Mon 01.01.18	Mon 01.01.18	0%
44				7.3		Erneuerung electrostatisches Extraktionsseptum			Thu 10.01.19	Wed 13.11.19	0%
45				7.3		Design neues Septum			Thu 10.01.19	Wed 13.11.19	0%
46				7.3		Real time closed orbit feed back			Mon 01.01.18	Mon 01.01.18	0%
48				7.3		Fast IPM Monitor			Mon 01.01.18	Mon 01.01.18	0%
49				7.3		Einbau IPM Magnete SIS-18			Mon 01.01.18	Mon 01.01.18	0%
50				7.3		Inbetriebnahme IPM SIS-18			Mon 01.01.18	Mon 01.01.18	0%
51				7.3		Erneuerung IZ UHV Pumpen			Mon 01.01.18	Mon 01.01.18	0%
52				7.3		<Neuer Vorgang>			Mon 01.01.18	Mon 01.01.18	0%

Geplanter Meilenstein		Nur Anfang		Externe Vorgänge	
Geplanter Sammelvorgang		Nur Ende		Externer Meilenstein	
Kritisch		Nur Dauer		Inaktiver Vorgang	
Kritische Unterbrechung		Geplante Unterbrechung		Inaktiver Meilenstein	
Kritisch in Arbeit		Meilenstein		Inaktiver Sammelvorgang	
Vorgang		Sammelvorgang in Arbeit		Stichtag	
Unterbrechung		Sammelvorgang		Geplant	
Vorgang in Arbeit		Manueller Sammelvorgang			
Manueller Vorgang		Projektsammelvorgang			

sis18.mpp



Geplanter Meilenstein	◇	Nur Anfang	┌	Externe Vorgänge	▬
Geplanter Sammelvorgang	∥	Nur Ende	┐	Externer Meilenstein	◆
Kritisch	▬	Nur Dauer	▬	Inaktiver Vorgang	▬
Kritische Unterbrechung	⋯	Geplante Unterbrechung	⋯	Inaktiver Meilenstein	◇
Kritisch in Arbeit	▬	Meilenstein	◆	Inaktiver Sammelvorgang	∩
Vorgang	▬	Sammelvorgang in Arbeit	▬	Stichtag	↓
Unterbrechung	⋯	Sammelvorgang	▬	Geplant	▬
Vorgang in Arbeit	▬	Manueller Sammelvorgang	▬		
Manueller Vorgang	▬	Projektsammelvorgang	▬		

sis18.mpp

Duration	Type	Remaining Duration	2018												2019												2020
			H2			Q3			Q4			H1			Q2			Q3			Q4			H1			
143,2 dys?	Fixed Duration	143,2 dys?													SIS18 Ring Rf Maintenance & Operation: Wartung												04.11.19
143,2 dys?	Fixed Duration	143,2 dys?													SIS18 injection/extraction maintenance and operation												04.11.19
143,2 dys?	Fixed Duration	143,2 dys?													SIS18 Beam diagnostics maintenace and operation												04.11.19
143,2 dys?	Fixed Duration	143,2 dys?													SIS18 vacuum maintenance and operation												04.11.19
143,2 dys?	Fixed Duration	143,2 dys?													SIS18 special installation maintenance and operation												04.11.19
143,2 dys?	Fixed Duration	143,2 dys?													SIS18 Electronen Kühler maintenance and operation												04.11.19
143,2 dys?	Fixed Duration	143,2 dys?													SIS 18 GAT (Gebäude und Anlagen Technik)												04.11.19
24,4 mons?	Fixed Duration	24,4 mons?	bau Beschleunigeranlagen (SGA-03)																								13.11.19
3,5 mons	Fixed Durati	3,5 mons													GTS MU1												25.06.19
2 wks	Fixed Units	2 wks													Vakuumbnahme, Kammereinbau												03.04.19
2 wks	Fixed Units	2 wks													Beschleuniger aufdecken, Ostabschirmung weiter abbauen												30.04.19
2 wks	Fixed Units	2 wks	Abbau der Strahlführung, Einbringung des Magneten, Aufbau der Strahlführung																								14.05.19
4 wks	Fixed Units	4 wks													Vakuumb Arbeiten: Vorbereitung und Ausheizen												11.06.19

Geplanter Meilenstein	◇	Nur Anfang	┌	Externe Vorgänge	▬
Geplanter Sammelvorgang	▮	Nur Ende	┐	Externer Meilenstein	◆
Kritisch	▬	Nur Dauer	▬	Inaktiver Vorgang	▬
Kritische Unterbrechung	⋯	Geplante Unterbrechung	⋯	Inaktiver Meilenstein	◇
Kritisch in Arbeit	▬	Meilenstein	◆	Inaktiver Sammelvorgang	▮
Vorgang	▬	Sammelvorgang in Arbeit	▬	Stichtag	↓
Unterbrechung	⋯	Sammelvorgang	▬	Geplant	▬
Vorgang in Arbeit	▬	Manueller Sammelvorgang	▬		
Manueller Vorgang	▬	Projektsammelvorgang	▬		

sis18.mpp

Duration	Type	Remaining Duration	2018				2019				2020			
			Q2	H2	Q3	Q4	H1	Q1	Q2	H2	Q3	Q4	H1	Q1
1 wk	Fixed Units	1 wk									Geräte wieder anschliessen	18.06.19		
1 wk	Fixed Units	1 wk									Power Converters anschliessen und Inbetriebnahme	25.06.19		
2 wks	Fixed Units	2 wks									Decke wieder zu machen	28.05.19		
1,5 mons	Fixed Durati	1,5 mons									Spillglättungskavität SIS18	28.05.19		
1 wk	Fixed Units	1 wk									Beschleuniger aufdecken, Einbringen der Kavität	23.04.19		
1 wk	Fixed Duration	1 wk									Einbau Spillglättungskavität SIS18	30.04.19		
2 wks	Fixed Units	2 wks									Vakuum Arbeiten: Vorbereitung und Ausheizen	14.05.19		
1 wk	Fixed Units	1 wk									Geräte anschliessen	21.05.19		
1 wk	Fixed Duration	1 wk									Inbetriebnahme Spillglättungskavität SIS18	28.05.19		
1 wk	Fixed Units	1 wk									Zudecken	07.05.19		
0,05 mons?	Fixed Durati	0,05 mons?									Erneuerung TK Chopper	01.01.18		
0,05 mons?	Fixed Units	0,05 mons?									Vorbereitung für Einbau	01.01.18		
0,05 mons?	Fixed Units	0,05 mons?									Kabelzugarbeiten	01.01.18		
0,05 mons?	Fixed Units	0,05 mons?									Einbau neuer Chopper (TK+BG)	01.01.18		

Geplanter Meilenstein	◇	Nur Anfang	┌	Externe Vorgänge	▬
Geplanter Sammelvorgang	∥	Nur Ende	┐	Externer Meilenstein	◆
Kritisch	▬	Nur Dauer	▬	Inaktiver Vorgang	▬
Kritische Unterbrechung	⋯	Geplante Unterbrechung	⋯	Inaktiver Meilenstein	◇
Kritisch in Arbeit	▬	Meilenstein	◆	Inaktiver Sammelvorgang	∩
Vorgang	▬	Sammelvorgang in Arbeit	▬	Stichtag	↓
Unterbrechung	⋯	Sammelvorgang	▬	Geplant	▬
Vorgang in Arbeit	▬	Manueller Sammelvorgang	▬		
Manueller Vorgang	▬	Projektsammelvorgang	▬		

Duration	Type	Remaining Duration	2018												2019				2020			
			Q2	H2	Q3	Q4	H1	Q1	Q2	H2	Q3	Q4	H1	Q1	Q2	H2	Q3	Q4	H1	Q1		
0,05 mons?	Fixed Units	0,05 mons?				Ankabeln	01.01.18															
0,05 mons?	Fixed Units	0,05 mons?				Inbetriebnahme	01.01.18															
11 mons	Fixed Duration	11 mons					Erneuerung electrostatisches Extraktionsseptum															13.11.19
11 mons	Fixed Units	11 mons																				13.11.19
0,05 mons?	Fixed Durati	0,05 mons?					Real time closed orbit feed back	01.01.18														
0,05 mons?	Fixed Durati	0,05 mons?					Fast IPM Monitor	01.01.18														
1 dy?	Fixed Duration	1 dy?					Einbau IPM Magnete SIS-18	01.01.18														
1 dy?	Fixed Duration	1 dy?					Inbetriebnahme IPM SIS-18	01.01.18														
0,05 mons?	Fixed Durati	0,05 mons?					Erneuerung IZ UHV Pumpen	01.01.18														
0,05 mons?	Fixed Units	0,05 mons?					<Neuer Vorgang>	01.01.18														

Geplanter Meilenstein	◇	Nur Anfang	┌	Externe Vorgänge	▬
Geplanter Sammelvorgang	▮	Nur Ende	┐	Externer Meilenstein	◆
Kritisch	▬	Nur Dauer	▬	Inaktiver Vorgang	▬
Kritische Unterbrechung	⋯	Geplante Unterbrechung	⋯	Inaktiver Meilenstein	◇
Kritisch in Arbeit	▬	Meilenstein	◆	Inaktiver Sammelvorgang	▮
Vorgang	▬	Sammelvorgang in Arbeit	▬	Stichtag	↓
Unterbrechung	⋯	Sammelvorgang	▬	Geplant	▬
Vorgang in Arbeit	▬	Manueller Sammelvorgang	▬		
Manueller Vorgang	▬	Projektsammelvorgang	▬		